

千分尺

品牌信赖的证明，三丰测量工具的起点

千分尺量杆 167 系列 MB

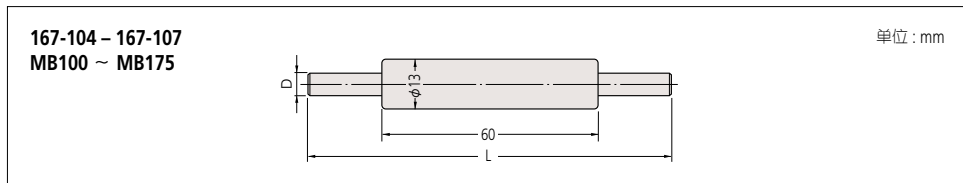
- 用于外径千分尺测量后或开始前准确调零。



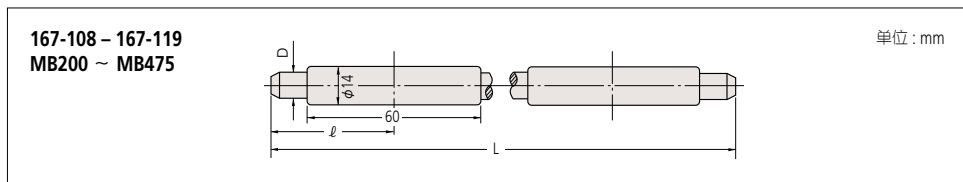
规格和尺寸



货号	型号	长度 (L)	公差值	ℓ	直径 (D)
167-101	MB-25	25mm	$\pm 1.5\mu\text{m}$	18mm	6.35mm
167-102	MB-50	50mm	$\pm 2.0\mu\text{m}$	40mm	
167-103	MB-75	75mm	$\pm 2.5\mu\text{m}$	40mm	



货号	型号	长度 (L)	公差值	直径 (D)
167-104	MB-100	100mm	$\pm 3\mu\text{m}$	7.9mm
167-105	MB-125	125mm	$\pm 3.5\mu\text{m}$	
167-106	MB-150	150mm	$\pm 4\mu\text{m}$	
167-107	MB-175	175mm	$\pm 4.5\mu\text{m}$	



货号	型号	长度 (L)	公差值	ℓ	直径 (D)
167-108	MB-200	200mm	$\pm 5.0\mu\text{m}$	47mm	9.4mm
167-109	MB-225	225mm	$\pm 5.5\mu\text{m}$	47mm	
167-110	MB-250	250mm	$\pm 6.0\mu\text{m}$	52mm	
167-111	MB-275	275mm	$\pm 6.5\mu\text{m}$	57mm	
167-112	MB-300	300mm	$\pm 7\mu\text{m}$	64mm	
167-113	MB-325	325mm	$\pm 7.5\mu\text{m}$	69mm	
167-114	MB-350	350mm	$\pm 8\mu\text{m}$	74mm	
167-115	MB-375	375mm	$\pm 8.5\mu\text{m}$	80mm	
167-116	MB-400	400mm	$\pm 9\mu\text{m}$	85mm	
167-117	MB-425	425mm	$\pm 9.5\mu\text{m}$	90mm	
167-118	MB-450	450mm	$\pm 10\mu\text{m}$	95mm	
167-119	MB-475	475mm	$\pm 10.5\mu\text{m}$	101mm	

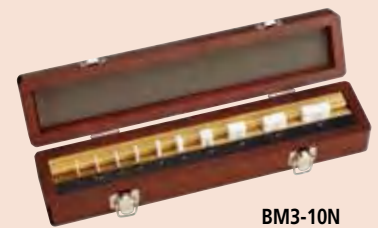
规格

平面度: $0.3\mu\text{m}$
平行度: $2\mu\text{m}$



千分尺检验用量块

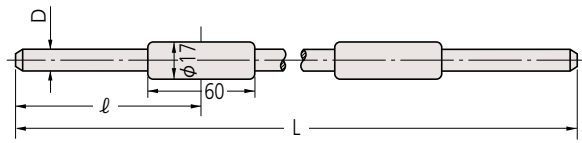
详细内容参照 E-11 页。



千分尺检验量块支架
516-607

167-120 - 167-404
MB500 ~ MB2000

单位: mm



货号	型号	长度(L)	公差值	l	直径(D)
167-120	MB-500	500mm	±11μm	106mm	11.9mm
167-121	MB-525	525mm	±11.5μm	112mm	
167-122	MB-550	550mm	±12.0μm	117mm	
167-123	MB-575	575mm	±12.5μm	122mm	
167-124	MB-600	600mm	±13μm	128mm	
167-125	MB-625	625mm	±13.5μm	133mm	
167-126	MB-650	650mm	±14μm	138mm	
167-127	MB-675	675mm	±14.5μm	142mm	
167-128	MB-700	700mm	±15μm	147mm	
167-129	MB-725	725mm	±15.5μm	153mm	
167-130	MB-750	750mm	±16μm	158mm	
167-131	MB-775	775mm	±16.5μm	164mm	
167-132	MB-800	800mm	±17μm	170mm	
167-133	MB-825	825mm	±17.5μm	175mm	
167-134	MB-850	850mm	±18μm	180mm	
167-135	MB-875	875mm	±18.5μm	185mm	
167-136	MB-900	900mm	±19μm	191mm	
167-137	MB-925	925mm	±19.5μm	196mm	
167-138	MB-950	950mm	±20μm	201mm	
167-139	MB-975	975mm	±20.5μm	207mm	
167-140	MB-1000	1000mm	±21μm	211mm	
167-365	MB-1025	1025mm	±21.5μm	217mm	
167-366	MB-1050	1050mm	±22μm	222mm	
167-367	MB-1075	1075mm	±22.5μm	227mm	
167-368	MB-1100	1100mm	±23μm	232mm	
167-369	MB-1125	1125mm	±23.5μm	238mm	
167-370	MB-1150	1150mm	±24μm	243mm	
167-371	MB-1175	1175mm	±24.5μm	248mm	
167-372	MB-1200	1200mm	±25μm	254mm	
167-373	MB-1225	1225mm	±25.5μm	259mm	
167-374	MB-1250	1250mm	±26μm	264mm	
167-375	MB-1275	1275mm	±26.5μm	269mm	
167-376	MB-1300	1300mm	±27μm	275mm	
167-377	MB-1325	1325mm	±27.5μm	280mm	
167-378	MB-1350	1350mm	±28μm	285mm	
167-379	MB-1375	1375mm	±28.5μm	291mm	
167-380	MB-1400	1400mm	±29μm	296mm	
167-381	MB-1425	1425mm	±29.5μm	301mm	
167-382	MB-1450	1450mm	±30μm	306mm	
167-383	MB-1475	1475mm	±30.5μm	312mm	
167-384	MB-1500	1500mm	±31μm	317mm	
167-385	MB-1525	1525mm	±31.5μm	322mm	
167-386	MB-1550	1550mm	±32μm	328mm	
167-387	MB-1575	1575mm	±32.5μm	333mm	
167-388	MB-1600	1600mm	±33μm	338mm	
167-389	MB-1625	1625mm	±33.5μm	343mm	
167-390	MB-1650	1650mm	±34μm	349mm	
167-391	MB-1675	1675mm	±34.5μm	354mm	
167-392	MB-1700	1700mm	±35μm	359mm	
167-393	MB-1725	1725mm	±35.5μm	364mm	
167-394	MB-1750	1750mm	±36μm	370mm	
167-395	MB-1775	1775mm	±36.5μm	375mm	
167-396	MB-1800	1800mm	±37μm	380mm	
167-397	MB-1825	1825mm	±37.5μm	386mm	
167-398	MB-1850	1850mm	±38μm	391mm	
167-399	MB-1875	1875mm	±38.5μm	396mm	
167-400	MB-1900	1900mm	±39μm	401mm	
167-401	MB-1925	1925mm	±39.5μm	407mm	
167-402	MB-1950	1950mm	±40μm	412mm	
167-403	MB-1975	1975mm	±40.5μm	417mm	
167-404	MB-2000	2000mm	±41μm	423mm	