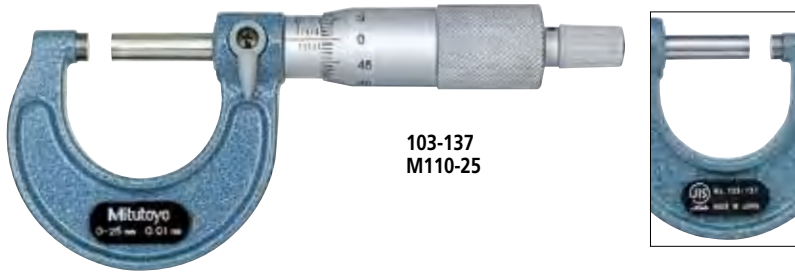


# 千分尺

品牌信赖的证明，三丰测量工具的起点

## 外径千分尺 103 系列 M110·OM

- 烤漆尺架。
- 测量面为硬质合金。
- 带有恒定测力的装置。



103-137  
M110-25



103-139-10  
OM-75

### 规格

千分尺套装 / 带有棘轮套管

货号	型号	测量范围	千分尺种类
103-913-50	OMST-150C	0 - 150mm	测量范围以25mm递增的千分尺6个，25~125mm范围内以25mm递增的量杆5个
103-914-50	OMST1-300C	0 - 300mm	测量范围以25mm递增的千分尺12个，25~275mm范围内以25mm递增的量杆11个
103-915-10	OMST2-300	150 - 300mm	测量范围以25mm递增的千分尺6个，150~275mm范围内以25mm递增的量杆6个

\* 标准套装以外的产品，需要定制。

带有棘轮锁紧装置

货号	型号	测量范围	分度值
103-137	M110-25	0 - 25mm	0.01mm
103-129	M120-25		0.001mm
103-138	M110-50	25 - 50mm	0.01mm
103-130	M120-50		0.001mm
103-139-10	OM-75	50 - 75mm	0.01mm
103-140-10	OM-100	75 - 100mm	
103-141-10	OM-125	100 - 125mm	
103-142-10	OM-150	125 - 150mm	
103-143-10	OM-175	150 - 175mm	
103-144-10	OM-200	175 - 200mm	
103-145-10	OM-225	200 - 225mm	
103-146-10	OM-250	225 - 250mm	
103-147-10	OM-275	250 - 275mm	
103-148-10	OM-300	275 - 300mm	
103-149	OM-325	300 - 325mm	
103-150	OM-350	325 - 350mm	
103-151	OM-375	350 - 375mm	
103-152	OM-400	375 - 400mm	
103-153	OM-425	400 - 425mm	
103-154	OM-450	425 - 450mm	
103-155	OM-475	450 - 475mm	
103-156	OM-500	475 - 500mm	

\* JIS B 7502 的该产品是 M110-25, 50。

货号	型号	测量范围	分度值
103-157	OM-525	500 - 525mm	0.01mm
103-158	OM-550	525 - 550mm	
103-159	OM-575	550 - 575mm	
103-160	OM-600	575 - 600mm	
103-161	OM-625	600 - 625mm	
103-162	OM-650	625 - 650mm	
103-163	OM-675	650 - 675mm	
103-164	OM-700	675 - 700mm	
103-165	OM-725	700 - 725mm	
103-166	OM-750	725 - 750mm	
103-167	OM-775	750 - 775mm	
103-168	OM-800	775 - 800mm	
103-169	OM-825	800 - 825mm	
103-170	OM-850	825 - 850mm	
103-171	OM-875	850 - 875mm	
103-172	OM-900	875 - 900mm	
103-173	OM-925	900 - 925mm	
103-174	OM-950	925 - 950mm	
103-175	OM-975	950 - 975mm	
103-176	OM-1000	975 - 1000mm	



测量仪器附带检查成绩单  
详细信息参见 U-12 页

### 规格

平面度：测量范围小于 300mm 型为 0.6μm  
测量范围大于 300mm 型为 1μm

平行度：  
 $\left(2 + \frac{\text{最大测量范围}}{100}\right) \mu\text{m}$  (小数圆整)

精度：  
 $\pm \left(1 + \frac{\text{最大测量长度}}{75}\right) \mu\text{m}$  (小数圆整)



103-913-50  
OMST-150C  
\* 请以实物为准



103-914-50  
OMST-300C  
\* 请以实物为准

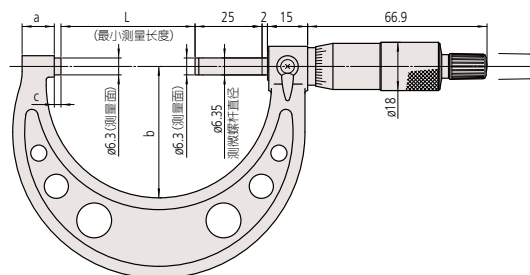


103-915-10  
OMST2-300  
\* 请以实物为准

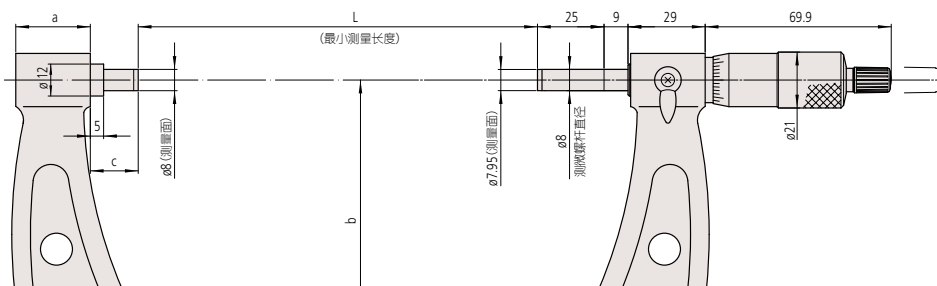
## 尺寸

测量范围小于 300mm 型  
M110-25, 50, OM-75~300

单位: mm



测量范围大于 300mm 型  
OM-325~1000



型号	测量范围	L	a	b	c	型号	测量范围	L	a	b	c
M110-25	0 - 25mm	0	9	28	2.5	OM-525	500 - 525mm	500	28	307	40
M110-50	25 - 50mm	25	10	38		OM-550	525 - 550mm	525		15	
OM-75	50 - 75mm	50	12	49		OM-575	550 - 575mm	550		332	40
OM-100	75 - 100mm	75	14	60	OM-600	575 - 600mm	575	15			
OM-125	100 - 125mm	100	16.7	79	5.3	OM-625	600 - 625mm	600		355	40
OM-150	125 - 150mm	125	18.8	94	5.7	OM-650	625 - 650mm	625		15	
OM-175	150 - 175mm	150	19.1	106	6.1	OM-675	650 - 675mm	650		382	40
OM-200	175 - 200mm	175	18.2	118	6.3	OM-700	675 - 700mm	675		15	
OM-225	200 - 225mm	200	16.8	130	6.7	OM-725	700 - 725mm	700		405	40
OM-250	225 - 250mm	225	18	143	5.5	OM-750	725 - 750mm	725		15	
OM-275	250 - 275mm	250		156	6.5	OM-775	750 - 775mm	750		430	40
OM-300	275 - 300mm	275	169	18	15	OM-800	775 - 800mm	775		455	40
OM-325	300 - 325mm	300	187		40						
OM-350	325 - 350mm	325	199		15						
OM-375	350 - 375mm	350	212		40						
OM-400	375 - 400mm	375	224		15						
OM-425	400 - 425mm	400	236		40						
OM-450	425 - 450mm	425	248		15						
OM-475	450 - 475mm	450	261		505	40					
OM-500	475 - 500mm	475	273		15						
						OM-925	900 - 925mm	900	530	40	
						OM-950	925 - 950mm	925	15		
						OM-975	950 - 975mm	950	40		
					OM-1000	975 - 1000mm	975	15			

### ●关于特殊尺寸、特殊规格

我们也可以根据客户需要定制特殊尺寸、特殊规格的产品。对于可以对应的规格等内容，请向本公司的特约店或您附近的本公司的营业课进行详细咨询。

### ▼特殊对应事例

		测砧长度		
		标准长度	标准长度 + 25mm	标准长度 + 50mm
测微螺杆	标准长度		○*1	○*2
	标准长度 + 25mm	○*1	○*2	○*3
	标准长度 + 50mm	○*2	○*3	○*4

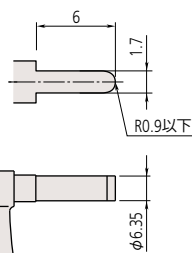
\*1: 适用于 M110-25~50, OM-75~275

\*2: 适用于 M110-25~50, OM-75~250

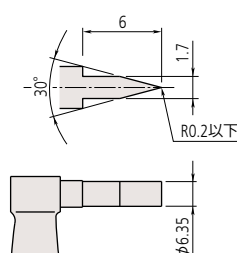
\*3: 适用于 M110-25~50, OM-75~225

\*4: 适用于 M110-25~50, OM-75~200

• 测砧测量面为窄弧面形



• 测砧测量面为薄刃形



• 测砧测量面为刀刃形

