

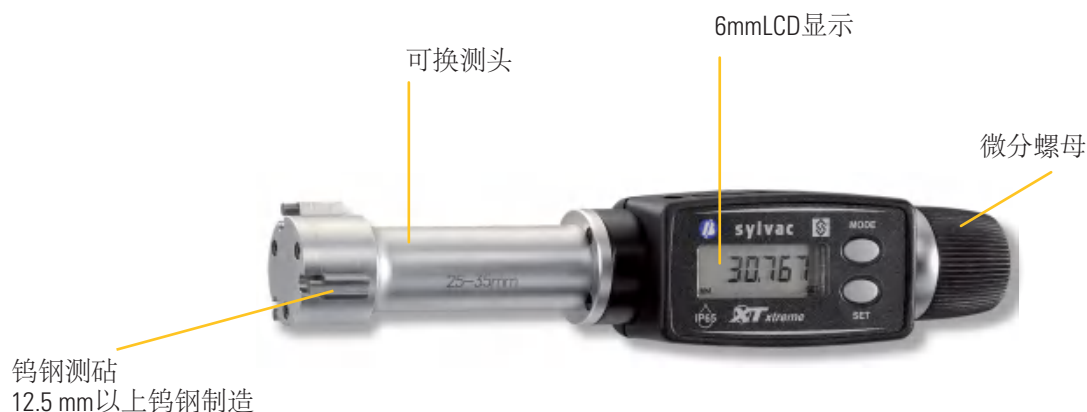
内径千分尺

Xtreme

描述

- 大测量范围 (2 - 300 mm)
- 盲孔测量 2 到 6 mm 或从 12.5 mm 起
- 测砧固定
- 所有环规提供UKAS证书
- 每套千分尺提供UKAS证书
- 依据DIN863标准生产
- 可记忆三个环规的标准值
- 防水、防切削液, 防护等级IP65, 依据IEC60529标准
- 电脑程序设置参数
- 数据接口: RS232 / USB / Digimatic / Wireless

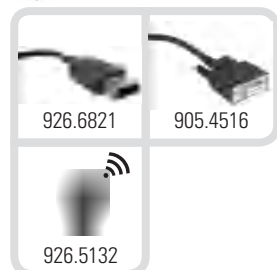
X_Treme XTD



X_Treme XTH



IP65
POWER





内径千分尺

Xtreme

单支千分尺 XTD 技术参数

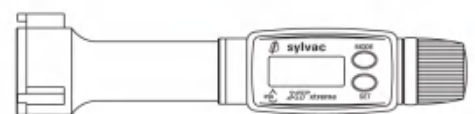
		950.1006	950.1007	950.1008	950.1009	950.1010	950.1011	950.1012	950.1013
测量范围	mm	2-2.5	2.5-3	3-4	4-5	5-6	6-8	8-10	10-12.5
型号		XTD1	XTD2	XTD3	XTD4	XTD5	XTD6	XTD8	XTD10
测量深度	mm	9	9	12	18	18	58	58	58
最大误差	μm	4	4	4	4	4	4	4	4
环规直径	mm	2.5	2.5	4.0	4.0	5.0	8.0	8.0	12.5

		950.1014	950.1015	950.1016	950.1017	950.1018	950.1019	950.1020	950.1021
测量范围	mm	12.5-16	16-20	20-25	25-35	35-50	50-65	65-80	80-100
型号		XTD12.5	XTD16	XTD20	XTD25	XTD35	XTD50	XTD65	XTD80
测量深度	mm	62	62	66	66	80	80	80	100
最大误差	μm	4	4	4	4	4	5	5	5
环规直径	mm	12.5	20.0	20.0	35.0	35.0	65.0	65.0	80.0

		950.1022	950.1023	950.1024	950.1025	950.1026	950.1027	950.1028	950.1029
测量范围	mm	100-125	125-150	150-175	175-200	200-225	225-250	250-275	275-300
型号		XTD100	XTD125	XTD150	XTD175	XTD200	XTD225	XTD250	XTD275
测量深度	mm	115	115	115	115	118	118	118	118
最大误差	μm	6	6	7	7	8	8	9	9
环规直径	mm	125.0	125.0	175.0	175.0	225.0	225.0	275.0	275.0

套装千分尺 SXTD 技术参数

		951.1102	951.1103	951.1104	951.1105	951.1106	951.1107	951.1108	951.1109
测量范围	mm	2-6	6-10	10-20	20-50	50-100	100-150	150-200	100-200
型号		SXTD1	SXTD3	SXTD4	SXTD5	SXTD6	SXTD7	SXTD8	SXTD9
测头数量		5	2	3	3	3	2	2	4
环规数量		3	1	2	2	2	1	1	2
测力		8N	7N	15N	21N	28N	32N	32N	32N



内径千分尺

Xtreme

单支内径千分尺 XTH 技术参数

		954.1006	954.1007	954.1008	954.1009	954.1010	954.1011	954.1012	954.1013
测量范围	mm	2-2.5	2.5-3	3-4	4-5	5-6	6-8	8-10	10-12.5
型号		XTH1	XTH2	XTH3	XTH4	XTH5	XTH6	XTH8	XTH10
测量深度	mm	9	9	12	18	18	58	58	58
最大误差	μm	4	4	4	4	4	4	4	4
环规直径	mm	2.5	2.5	4.0	4.0	5.0	8.0	8.0	12.5

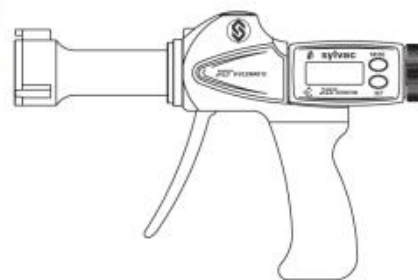
		954.1014	954.1015	954.1016	954.1017	954.1018	954.1019	954.1020	954.1021
测量范围	mm	12.5-16	16-20	20-25	25-35	35-50	50-65	65-80	80-100
型号		XTH12.5	XTH16	XTH20	XTH25	XTH35	XTH50	XTH65	XTH80
测量深度	mm	62	62	66	66	80	80	80	85
最大误差	μm	4	4	4	4	4	5	5	5
环规直径	mm	12.5	20.0	20.0	35.0	35.0	65.0	65.0	80.0

		954.1022	954.1023	954.1024	954.1025	954.1026	954.1027	954.1028	954.1029
测量范围	mm	100-125	125-150	150-175	175-200	200-225	225-250	250-275	275-300
型号		XTH100	XTH125	XTH150	XTH175	XTH200	XTH225	XTH250	XTH275
测量深度	mm	100	100	100	100	100	103	103	103
最大误差	μm	6	6	7	7	8	8	9	9
环规直径	mm	125.0	125.0	175.0	175.0	225.0	225.0	275.0	275.0

套装内径千分尺 SXTH 技术参数

		955.1102	955.1103	955.1104	955.1105	955.1106
测量范围	mm	2-6	6-10	10-20	20-50	50-100
型号		SXTH1	SXTH3	SXTH4	SXTH5	SXTH6
测头数量		5	2	3	3	3
环规数量		3	1	2	2	2
测力		4N	9N	9N	19N	19N

		955.1107	955.1108	955.1114	955.1115	955.1116
测量范围	mm	100-150	150-200	6-20	20-100	100-200
型号		SXTH7	SXTH8	SXTH10	SXTH11	SXTH12
测头数量		2	2	5	6	4
环规数量		1	1	3	4	2
测力		22N	22N	9N	19N	22N





内径千分尺

Xtreme

单支内径千分尺 XTD 及 XTH 配置

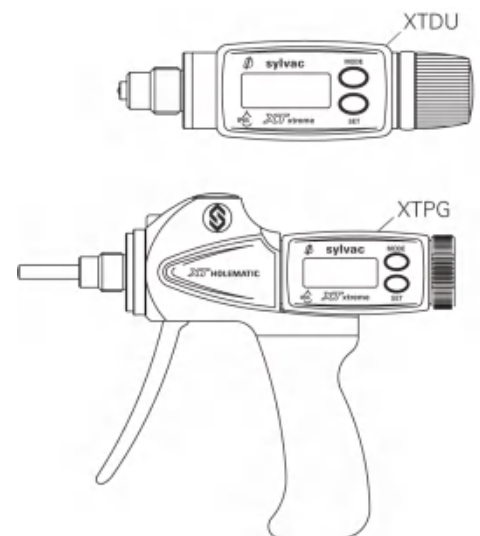
- 仪器主机
- 木盒 (XTD:从 150 mm 起 = 2 木盒; XTH:从 200 mm 起= 2 木盒) ¹⁾
- 标配环规+ UKAS 证书
- 1 x 数显手柄 XTDU 或 XTPG
- 内置锂电池CR2032
- 操作手册
- 校准证书

¹⁾ 熏蒸标准符合ISPM 15 及 NIMP 15

数显手柄 XTDU 及 XTPG 技术参数

XTDU	951.3001	951.3002	951.3003	951.3004	951.3005	951.3006
测量范围 mm	2-6	6-10	10-20	20-50	50-100	100-300
型号	XTDU2	XTDU6	XTDU10	XTDU20	XTDU50	XTDU100
接口螺纹	1/4"x 40 TPI	M5 x 0.5	5/16"x 40 TPI	5/8"x 24 TPI	5/8"x 24 TPI	5/8"x 24 TPI

XTPG	955.3001	955.3002	955.3003	955.3004
测量范围 mm	2-6	6-20	20-100	100-300
型号	XTPG1	XTPG2	XTPG3	XTPG4
接口螺纹	1/4"x 40 TPI	5/16"x 40 TPI	5/8"x 24 TPI	5/8"x 24 TPI

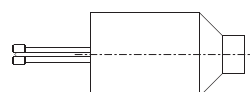


内径千分尺

Xtreme

测头 XTHD 技术参数

	953.2496	953.2497	953.2498	953.2499	953.2500
测量范围 mm	2-2.5	2.5-3	3-4	4-5	5-6
型号	XTHD1	XTHD2	XTHD3	XTHD4	XTHD5
规格	2 点式 / ST	2 点式 / ST	2 点式 / ST	2 点式 / ST	2 点式 / ST



2 点式测头

	953.2501	953.2502	953.2503	953.2504	953.2505
测量范围 mm	6-8	8-10	10-12.5	12.5-16	16-20
型号	XTHD6	XTHD8	XTHD10	XTHD12.5	XTHD16
规格	3 点式 / ST	3 点式 / ST	3 点式 / ST	3 点式 / TC	3 点式 / TC

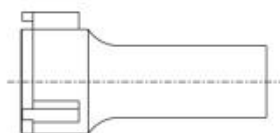
	953.2506	953.2507	953.2508	953.2509	953.2510
测量范围 mm	20-25	25-35	35-50	50-65	65-80
型号	XTHD20	XTHD25	XTHD35	XTHD50	XTHD65
规格	3 点式 / TC	3 点式 / TC	3 点式 / TC	3 点式 / TC	3 点式 / TC

	953.2511	953.2512	953.2513	953.2514	953.2515
测量范围 mm	80-100	100-125	125-150	150-175	175-200
型号	XTHD80	XTHD100	XTHD125	XTHD150	XTHD175
规格	3 点式 / TC	3 点式 / TC	3 点式 / TC	3 点式 / TC	3 点式 / TC

	953.2516	953.2517	953.2518	953.2519
测量范围 mm	200-225	225-250	250-275	275-300
型号	XTHD200	XTHD225	XTHD250	XTHD275
规格	3 点式 / TC	3 点式 / TC	3 点式 / TC	3 点式 / TC

ST = 钢制
TC = 钨钢

所有 XTD 及 XTH 系列的测头可互换。



3 点式测头

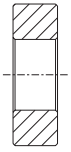
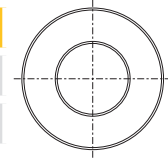


内径千分尺

Xtreme

标配环规 XTR 技术参数

		953.2598	953.2599	953.2600	953.2601	953.2602	953.2603
尺寸	mm	2.5	4	5	8	12.5	20
型号		XTR2.5	XTR4	XTR5	XTR8	XTR12.5	XTR20



		953.2604	953.2605	953.2606	953.2607	953.2608	953.2609	953.2610
尺寸	mm	35	65	80	125	175	225	275
型号		XTR35	XTR65	XTR80	XTR125	XTR175	XTR225	XTR275

加长杆 SX 技术参数

		953.2001	953.2002	953.2003	953.2004	953.2005
测量范围	mm	6-10	10-12.5	12.5-20	20-50	50-300
型号		SX200	SX400	SX500	SX1	SX4
长度	mm	63	76	100	150	150



其他附件

		953.2010	953.2011
描述		支撑	深度限位
测量范围	mm	2-50	2-6

应用



手枪式测量系统XTH



螺杆式 XTD 测量系统



手枪式测量系统XTH

